



Duo Záběhlice

by

Real
Luxembourg

Jednotka

č. 1778/24

podlahová plocha **50,7 m²** | **5.** nadzemní podlaží

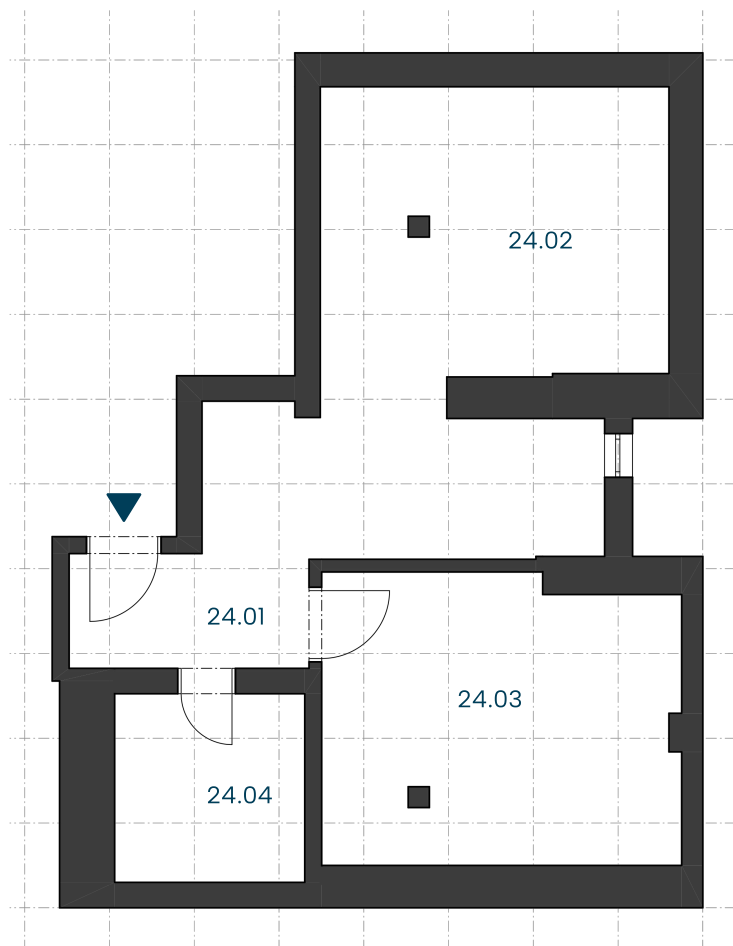
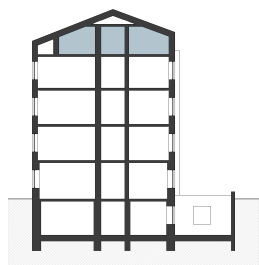
PŮDORYS PODLAŽÍ

Pozice jednotky v rámci podlaží domu



ŘEZ DOMEM

Pozice jednotky v rámci domu



ozn.	účel místnosti	plocha m ²
24.01	předsín	12,34
24.02	pokoj	14,98
24.03	pokoj	14,69
23.04	koupelna + wc	4,93
Užitná plocha		46,94
Podlahová plocha		50,7

Podlahová plocha jednotky podle nařízení vlády č. 366/2013 Sb. zahrnuje celkovou plochu všech místností jednotky, včetně ploch pod nosnými i nenosnými zdmi, přízdívkami a jádry (dále označovanými jako svislé konstrukce). Jedná se o plochu vymezenou obvodovými zdmi jednotky. Plochy jednotlivých místností jsou pouze orientační. Vyobrazené zařízení v plánech jednotek (například nábytek, kuchyňská linka, elektrické spotřebiče apod.) není součástí dodávky. Rozsah dodávky je specifikován ve standardu. Prodávající si vyhrazuje právo na změnu.