



Duo Záběhlice

by

Real  
Luxembourg

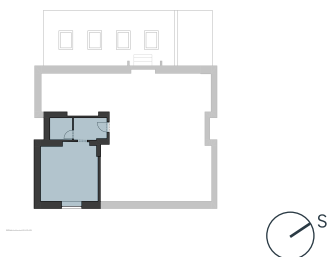
Jednotka

č. 1778/2

podlahová plocha **33,1** m<sup>2</sup> | **1.** nadzemní podlaží

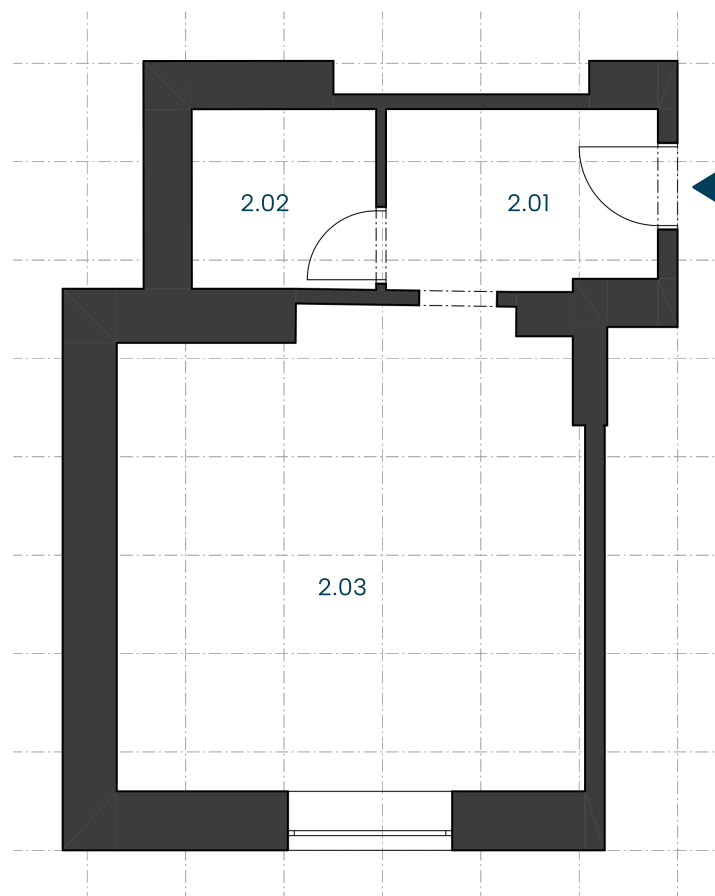
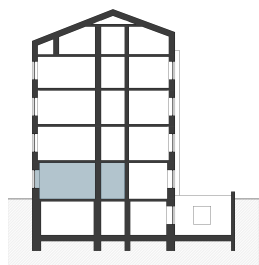
#### PŮDORYS PODLAŽÍ

Pozice jednotky v rámci podlaží domu



#### ŘEZ DOMEM

Pozice jednotky v rámci domu



ozn.	účel místnosti	plocha m <sup>2</sup>
2.01	předsíň	5,11
2.02	koupelna + wc	3,44
2.03	pokoj	23,05
<b>Užitná plocha</b>		<b>31,60</b>
<b>Podlahová plocha</b>		<b>33,1</b>

Podlahová plocha jednotky podle nařízení vlády č. 366/2013 Sb. zahrnuje celkovou plochu všech místností jednotky, včetně ploch pod nosnými i nenosnými zdmi, přízdívkami a jádry (dále označovanými jako svislé konstrukce). Jedná se o plochu vymezenou obvodovými zdmi jednotky. Plochy jednotlivých místností jsou pouze orientační. Vyobrazené zařízení v plánech jednotek (například nábytek, kuchyňská linka, elektrické spotřebiče apod.) není součástí dodávky. Rozsah dodávky je specifikován ve standardu. Prodávající si vyhrazuje právo na změnu.