



Duo Záběhlice

by

Real
Luxembourg

Jednotka

č. 1778/23

podlahová plocha 65,4 m² | 5. nadzemní podlaží

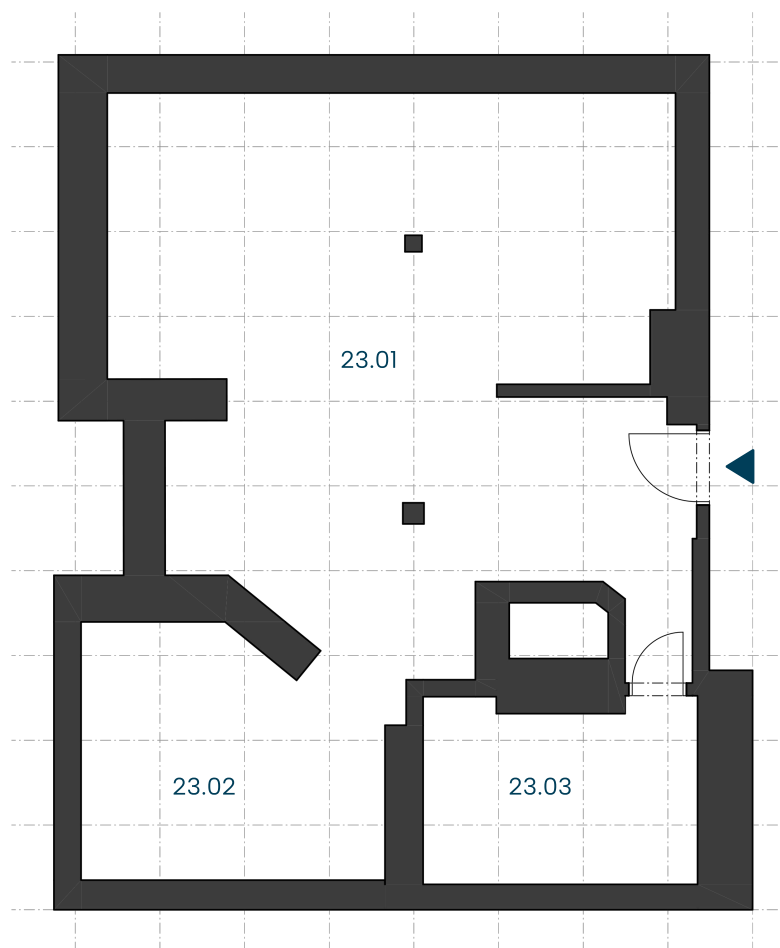
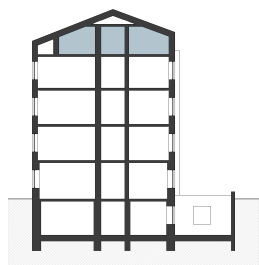
PŮDORYS PODLAŽÍ

Pozice jednotky v rámci podlaží domu



ŘEZ DOMEM

Pozice jednotky v rámci domu



ozn.	účel místnosti	plocha m ²
23.01	pokoj	41,50
23.02	kuchyň	10,64
23.03	koupelna + wc	7,18
Užitná plocha		59,32
Podlahová plocha		65,4

Podlahová plocha jednotky podle nařízení vlády č. 366/2013 Sb. zahrnuje celkovou plochu všech místností jednotky, včetně ploch pod nosnými i nenosnými zdmi, přízdívkami a jádry (dále označovanými jako svislé konstrukce). Jedná se o plochu vymezenou obvodovými zdmi jednotky. Plochy jednotlivých místností jsou pouze orientační. Vyobrazené zařízení v plánech jednotek (například nábytek, kuchyňská linka, elektrické spotřebiče apod.) není součástí dodávky. Rozsah dodávky je specifikován ve standardu. Prodávající si vyhrazuje právo na změnu.