



Duo Záběhlice

by

Real  
Luxembourg

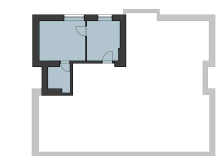
Jednotka

č. 1778/11

podlahová plocha 28,2 m<sup>2</sup> | 3. nadzemní podlaží

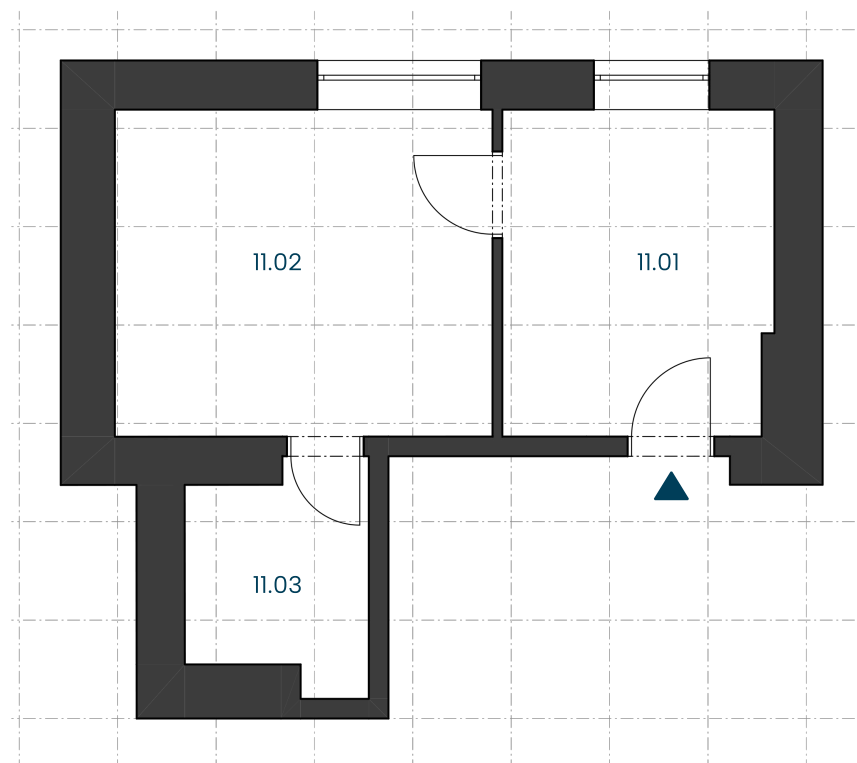
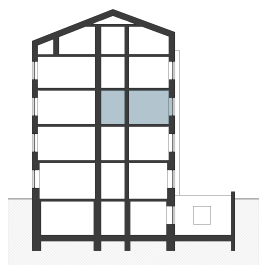
#### PŮDORYS PODLAŽÍ

Pozice jednotky v rámci podlaží domu



#### ŘEZ DOMEM

Pozice jednotky v rámci domu



ozn.	účel místnosti	plocha m <sup>2</sup>
11.01	pokoj	9,16
11.02	pokoj	13,62
11.03	koupelna + wc	4,37
<b>Užitná plocha</b>		<b>27,10</b>
<b>Podlahová plocha</b>		<b>28,2</b>

Podlahová plocha jednotky podle nařízení vlády č. 366/2013 Sb. zahrnuje celkovou plochu všech místností jednotky, včetně ploch pod nosnými i nenosnými zdmi, přízdívkami a jádry (dále označovanými jako svislé konstrukce). Jedná se o plochu vymezenou obvodovými zdmi jednotky. Plochy jednotlivých místností jsou pouze orientační. Vyobrazené zařízení v plánech jednotek (například nábytek, kuchyňská linka, elektrické spotřebiče apod.) není součástí dodávky. Rozsah dodávky je specifikován ve standardu. Prodávající si vyhrazuje právo na změnu.