



Duo Záběhlice

by

Real
Luxembourg

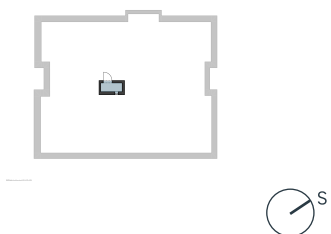
Jednotka

č. 1778/13

podlahová plocha **1,5** m² | **3.** nadzemní podlaží

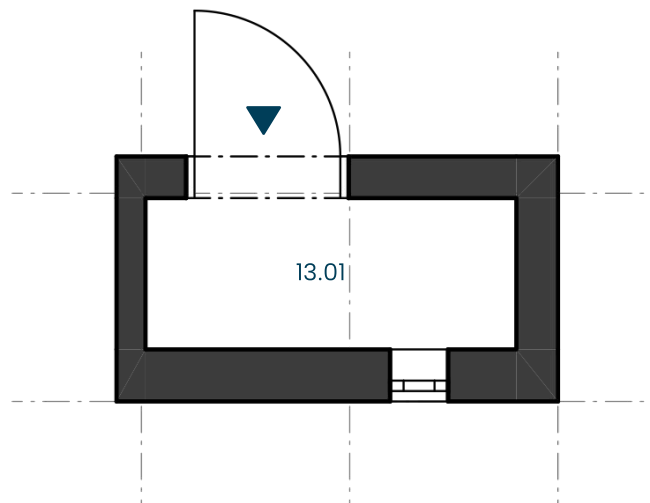
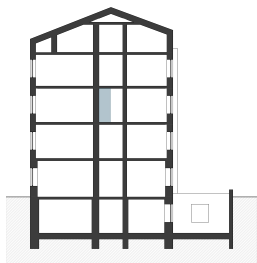
PŮDORYS PODLAŽÍ

Pozice jednotky v rámci podlaží domu



ŘEZ DOMEM

Pozice jednotky v rámci domu



ozn.	účel místnosti	plocha m ²
13.01	kóje	1,45
Užitná plocha		1,50
Podlahová plocha		1,5

Podlahová plocha jednotky podle nařízení vlády č. 366/2013 Sb. zahrnuje celkovou plochu všech místností jednotky, včetně ploch pod nosnými i nenosnými zdmi, přízdívkami a jádry (dále označovanými jako svislé konstrukce). Jedná se o plochu vymezenou obvodovými zdmi jednotky. Plochy jednotlivých místností jsou pouze orientační. Vyobrazené zařízení v plánech jednotek (například nábytek, kuchyňská linka, elektrické spotřebiče apod.) není součástí dodávky. Rozsah dodávky je specifikován ve standardu. Prodávající si vyhrazuje právo na změnu.