



Duo Záběhlice

by

Real
Luxembourg

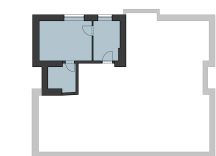
Jednotka

č. 1778/17

podlahová plocha **29,1** m² | 4. nadzemní podlaží

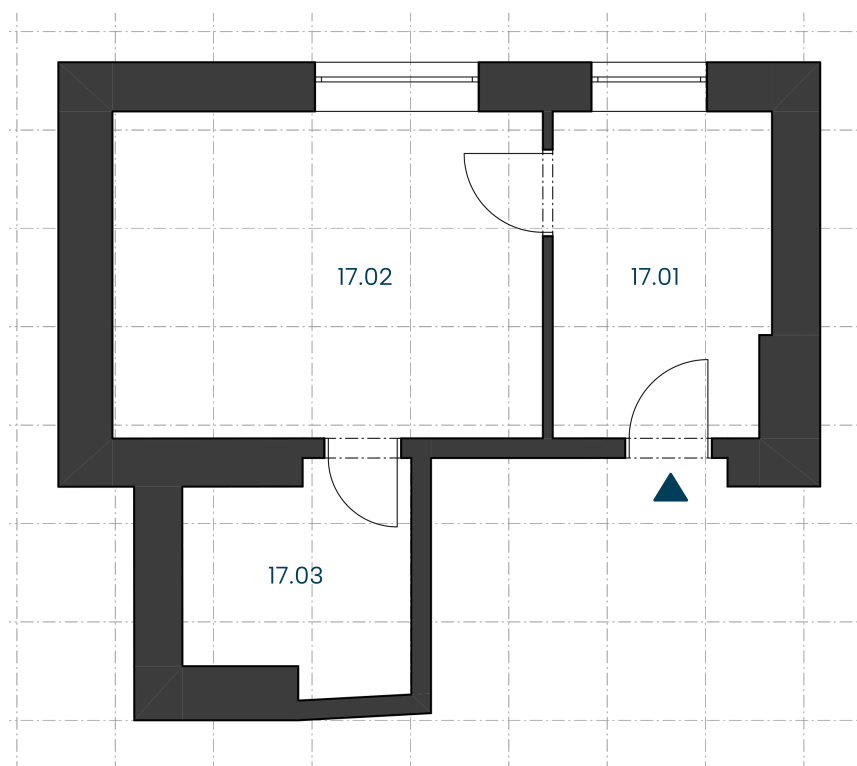
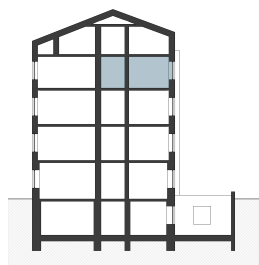
PŮDORYS PODLAŽÍ

Pozice jednotky v rámci podlaží domu



ŘEZ DOMEM

Pozice jednotky v rámci domu



ozn.	účel místnosti	plocha m ²
17.01	pokoj	7,64
17.02	pokoj	15,20
17.03	koupelna + wc	5,09
Užitná plocha		27,70
Podlahová plocha		29,1

Podlahová plocha jednotky podle nařízení vlády č. 366/2013 Sb. zahrnuje celkovou plochu všech místností jednotky, včetně ploch pod nosnými i nenosnými zdmi, přízdívkami a jádry (dále označovanými jako svislé konstrukce). Jedná se o plochu vymezenou obvodovými zdmi jednotky. Plochy jednotlivých místností jsou pouze orientační. Vyobrazené zařízení v plánech jednotek (například nábytek, kuchyňská linka, elektrické spotřebiče apod.) není součástí dodávky. Rozsah dodávky je specifikován ve standardu. Prodávající si vyhrazuje právo na změnu.